

Инструкция к антителу мышиному моноклональному к эластину, Mouse Anti Elastin

Каталожный номер: Mob 230

Иммуноген: Бычий альфа эластин

Клон: BA - 4

Изотип: IgG1

Форма выпуска:

Это антитело поставляется в виде разведенной асцитной жидкости с азидом натрия в качестве стабилизатора.

Титр/Рабочее разведение: Это антитело может быть разведено до титра 1:50-1:100 при использовании методики ABC. Однако, в зависимости от условий окрашивания мы предлагаем конечному пользователю самому определить окончательное разведение

Протокол окраски: Мы предлагаем инкубационный период в течение 30 минут при комнатной температуре. Однако, в зависимости от условий фиксации и используемой системы окраски, оптимальные условия инкубации определяются пользователем. Требуется протеолитическая обработка до иммуноокраски для формалин фиксированных срезах тканей.

Положительный контроль: Сердце

Клеточная локализация:

Соединительная ткань

Другое применение:

Иммунопреципитация, Вестерн блоттинг (1:100 – 500)

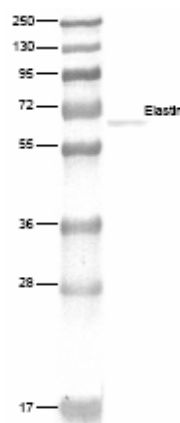
DBS will not be held responsible for patent infringement or other violation that may occur with the use of our product.

DBS 1020 Serpentine Lane, # 114, Pleasanton, CA 94566 Tel: 925 484 3350, Fax: 925 484 3390
Website: www.dbiosys.com e-mail: customersupport@dbiosys.com

Специфичность: Это антитело распознаёт нерастворимый эластин, альфа-эластин, растворимый перекрёстно не сшитый предшественник эластина (тропоэластин). Эластин важный полимерный протеин соединительной ткани, который придаёт эластичность позвоночной ткани. Есть перекрёстная реакция между человеком, козой, собакой, кошкой, морской свинкой, свиньёй и овцой.

Хранение: Хранить при температуре 2-8^o C. Не использовать по истечении срока годности, указанного на этикетке.

Литература: i) Wrenn et al. Biochemistry 25:5172, 1986.



Protein Ladder
Вестерн блот экстракта человеческого лёгкого с эластиновым (Mob 230) антителом.