

Инструкция к антителу мышинному моноклональному к HIF-1 альфа, Mouse Anti HIF-1 alpha

Каталожный номер: Mob 311

Иммуноген: Мыши линии BALB/C инъецировались hHIF-1 α (aa 530-826) протеином.

Клон: OZ12

Изотип: IgG1/k

Форма выпуска: Это антитело поставляется в виде очищенной фракции иммуноглобулина с азидом натрия в качестве стабилизатора.

Применение: Это антитело может быть использовано для Гель супершифта, Вестерн блота (1:100-500) и Иммунофлюоресценции

Протокол: Пользователь должен определить оптимальное растворение для своего применения.

Положительный контроль: Клетки молочной железы

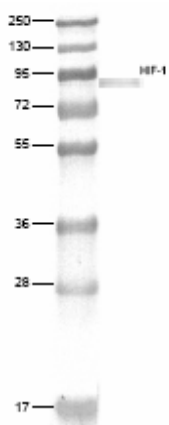
Клеточная локализация: Ядро

Специфичность: Это антитело специфично к 120 kD протеину HIF-1, гетеродимеру состоящему из альфа и бета субъединиц. HIF-1 ключевой компонент распространённого транскрипционного ответа, активированного гипоксией, ионами кобальта и хелатными комплексами железа. HIF-1 активирует транскрипцию гипоксия-индуцибельных генов.

Хранение: Хранить при температуре 2-8^o C.
Не использовать по истечении срока годности,
указанного на этикетке.

Литература: : i) Arany et al. Proc Natl Acad Sci USA 93: 12969, 1996.
ii) Huang et al. Kidney Intl 51 (2): 548, 1997.
iii) Huang et al. J Biol Chem 71: 32253, 1996.
iv) Semenza et al. Kidney Intl 51 (2): 553, 1997

KDa, Protein Ladder



Вестерн блот клеточного экстракта из легкого с HIF-1 (Mob 311)

DBS will not be held responsible for patent infringement or other violation that may occur with the use of our product.

DBS 1020 Serpentine Lane, # 114, Pleasanton, CA 94566 Tel: 925 484 3350, Fax: 925 484 3390
Website: www.dbiosys.com e-mail: customersupport@dbiosys.com