

# Инструкция к антителу мышиному моноклональному к CD34, эндотелиальные клетки, Mouse anti CD34, endothelial cell

**№ по каталогу:** Mob 098

**Иммуноген:** Эндотелиальные клетки (HUVE).

**Клон:** QBEND/10

**Изотип:** IgG1, каппа

**Форма выпуска:** Антитела поставляются в виде очищенного иммуноглобулина, содержащего натрия азид в качестве фиксатора.

**Титр/рабочее разведение:** Антитела могут быть разведены АВС-методом до титра 1:25-1:100. Конечное разведение определяется оператором в зависимости от условий окраски.

**Иммунное окрашивание:** Рекомендуется проводить инкубацию в течение 30 минут при комнатной температуре. Но в конечном счете, оптимальные условия инкубации определяются оператором в зависимости от задействованного способа фиксации и системы окраски. Подходит для тканей, фиксированных формалином/парафином.

**Положительный контроль:** Миндалины

**Клеточная локализация:** Клеточная мембрана

**Другое применение:**

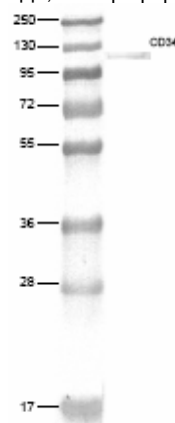
Иммунопреципитация и вестерн-блоттинг (1:100-500).

**Специфичность:** Эти антитела взаимодействуют с гликопротеином 110 кДа, который представлен на поверхности кроветворных клеток, т.е. клеток-предшественников миелоидного и лимфоидного ростка. Они окрашивают сосудистые эндотелиальные клетки.

**Хранение:** Хранить при температуре 2-8 °С. Не использовать по истечении срока годности, указанного на этикетке.

**Библиография:** i) Anthony et al. J Clin Pathol 44: 29, 1991.  
ii) Fina et al. Blood 75: 2417, 1990.  
iii) Ramani et al. Histopathol 17: 237, 1990.

КДа, электрофореграмма



Вестерн-блоттинг анализ экстракта, полученного из Т-клеточной линии человека при помощи антител к CD34 (Mob 098).

DBS не несет ответственности за нарушения патентного или другого законодательства, которые могут произойти при использовании нашей продукции.

**DBS**

1020 Serpentine Lane, # 114, Pleasanton, CA 94566 Тел.: 925 484 3350, Факс: 925 484 3390

Веб-сайт: [www.dbiosys.com](http://www.dbiosys.com) e-mail: [customersupport@dbiosys.com](mailto:customersupport@dbiosys.com)