

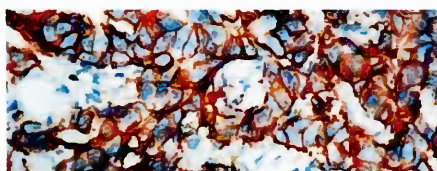
# ИГХ антитела при раке молочной железы

# Immunohistochemistry

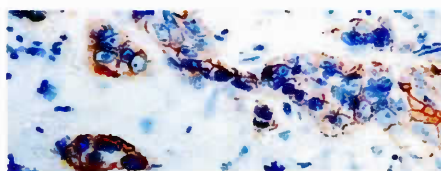
# Antibodies

## for Breast Cancer

c-erbB-2, poly (RP 006)



c-erbB-2, cl.SP3 (RMAB 008)



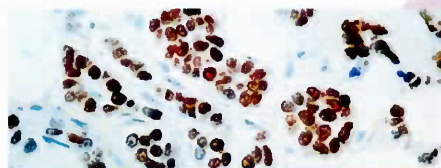
CD34 (Mob 098)



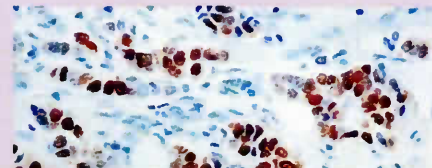
ER, cl. SP1 (RMAB 001)



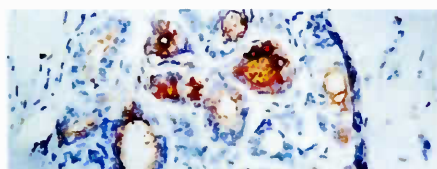
ER, cl. 6F11 (Mob 121)



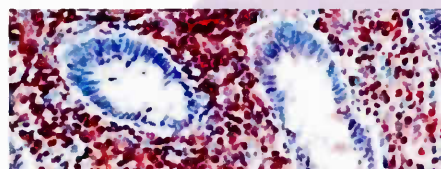
ER, cl. 1D5 (Mob 195)



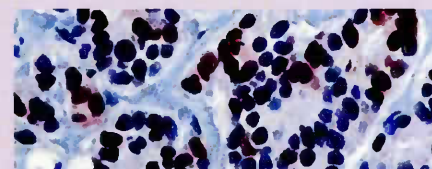
GCDFP-15 (Mob 307)



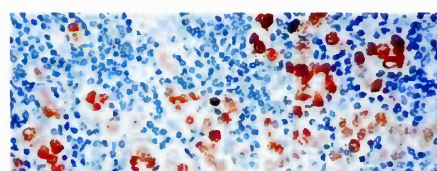
p27Kip1 (Mob 281)



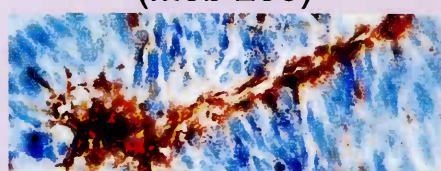
PR, cl. PGR-1A6 (Mob 103-01)



PR, cl. SP2 (RMAB 002)



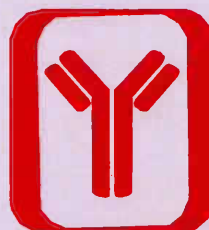
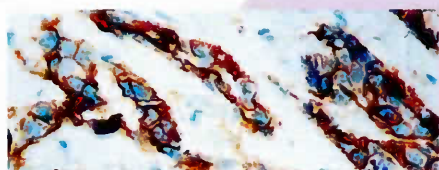
TAG-72/CA 72-7, cl. B72.3 (Mob 288)



TAG-72/CA 72-4, cl. CC49 (Mob 289)



Her2/neu (RMAB 026)



**Diagnostic  
BioSystems**

# Антитела для иммуногистохимии

## Панель молочной железы

Антитело	Клон	Каталожный № концентрат	Каталожный № разведенные
bcl-2	124	Mob 005	PDM 016
bcl-2	100/D5	Mob 130	
BRCA1	GLK-2	Mob 424	
CA 15-3	DBMM1	Mob 134-1	PDM 059-1
Cathepsin D	poly	RP 004	PDR 004
CD31	JC/70A	Mob 034	PDM 020
CD34	QBEND/10	Mob 098	PDM 050
CD105	SN6h	Mob 364	
c-erbB-2	SP3	RMAB 008*	RMPD 008
c-erbB-2	poly	RP 006	PDR 003
EGFR	SP9	RMAB 020	RMPD 020
EGFR	111.6	Mob 267	PDM 132
ER	SP1	RMAB 001*	RMPD 001
ER	6F11	Mob 121*	PDM 048
ER	poly	RP 141	
ER	1D5	Mob 195	PDM 001-01
GCDFP-15	23A3	Mob 307	PDM 108
Ki-67	SP6	RMAB 004*	RMPD 004
Ki-67	MM1	Mob 237	PDM 026-01
Ki-67	poly	RP 026	PDR 048
p27KiP1	DCS-72.F6	Mob 281	
p27KiP1	DCS-72	Mob 452	
Paxillin	5H11	Mob 385	
PR	PGR-1A6	Mob 103-01	PDM 025-01
PR	SP2	RMAB 002*	RMPD 002
PR	BV7	RMAB 028*	RMPD 028
PR	poly	RP 146	
TAG-72	B72.3	Mob 288	PDM 100
TAG-72	CC49	Mob 289	

\*0.5 мл

**Рак молочной железы** является вторым по частоте раком не кожного происхождения в США и второй по частоте причиной смерти среди женщин. Ранняя диагностика является ключевым фактором для эффективной терапии этого вида рака.

В настоящее время существует довольно большой выбор как среди уже давно применяющихся маркеров этого заболевания, так и среди новых. Все они помогают врачу в постановке диагноза, определении стадии развития болезни, прогнозировании и иммунотерапии, а также определении эффективности терапии.

Работа компании *Diagnostic BioSystems* нацелена на предоставление Вам самых лучших антител для исследований рака молочной железы. Наши антитела высокоэффективны и специфичны. Их качество и воспроизводимость результатов постоянно контролируются.

Официальный дистрибьютор  
ООО "Биомедикал Системс"  
194156, г.Санкт-Петербург  
ул.Сердобольская д.1  
литер А, пом. 27-Н  
Тел/факс (812) 492-19-03  
e-mail: [bms78@mail.ru](mailto:bms78@mail.ru)  
Интернет: [www.bmsys.ru](http://www.bmsys.ru)



1020 Serpentine Lane, Suite 114  
Pleasanton CA 94566, USA  
T: 925.484.3350 | F: 925.484.3390  
[www.dbiosys.com](http://www.dbiosys.com)